

Yo me quedo en casa

**DESCUBRE  
NUESTRAS  
COLECCIONES**

**FICHA N° 8**

**OBJETO**

Urna y tapadera

**MATERIAL**

Cerámica

**N° INVENTARIO**

Tumba n° 79, n° 688, 689

**MEDIDAS**

Altura urna 60 cm.

Altura tapa 17 cm.

**CRONOLOGÍA**

Primera mitad del s. IV

a. C.

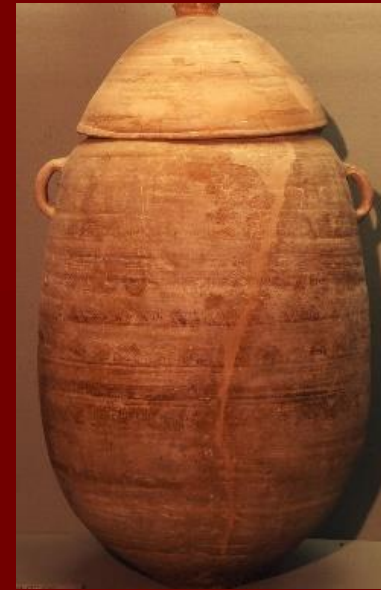
### **URNA FUNERARIA CON TAPADERA**

Realizada en el torno del alfarero y cocida en un horno, al igual que el resto de la cerámica ibérica. Este recipiente contuvo los restos calcinados del difunto.

De base plana y rehundida en el centro, presenta dos asas geminadas cerca del cuello, dispuestas en sentido vertical. La superficie externa aunque deteriorada, muestra una decoración pintada en color rojo vinoso a base de motivos típicos geométricos de trazos finísimos y de excelente calidad.

Este tipo de recipientes tuvieron una importante utilidad en los poblados, como ánforas de almacenamiento de alimentos líquidos o sólidos, tales como frutos secos, cereal, aceite o miel, también para contener bebidas como cerveza, vino y agua. Finalmente son amortizados en las necrópolis sirviendo de urnas funerarias, en las que además de los restos óseos del fallecido, pudieron contener una parte de los objetos que componían el ajuar funerario, en esta ocasión todas las armas del guerrero, dobladas.

Para cubrir la urna se colocaba, como en este caso, una tapadera con el asidero en forma de anilla y cuerpo muy profundo. Pero no faltan ejemplos en los que se reaprovechó un plato colocado boca abajo y el pie del mismo sirvió como pomo, para poder asirlo con facilidad.



## ACTIVIDAD DIDÁCTICA

Colorea esta vasija ibérica que apareció en la tumba nº 79

Yo me quedo en casa

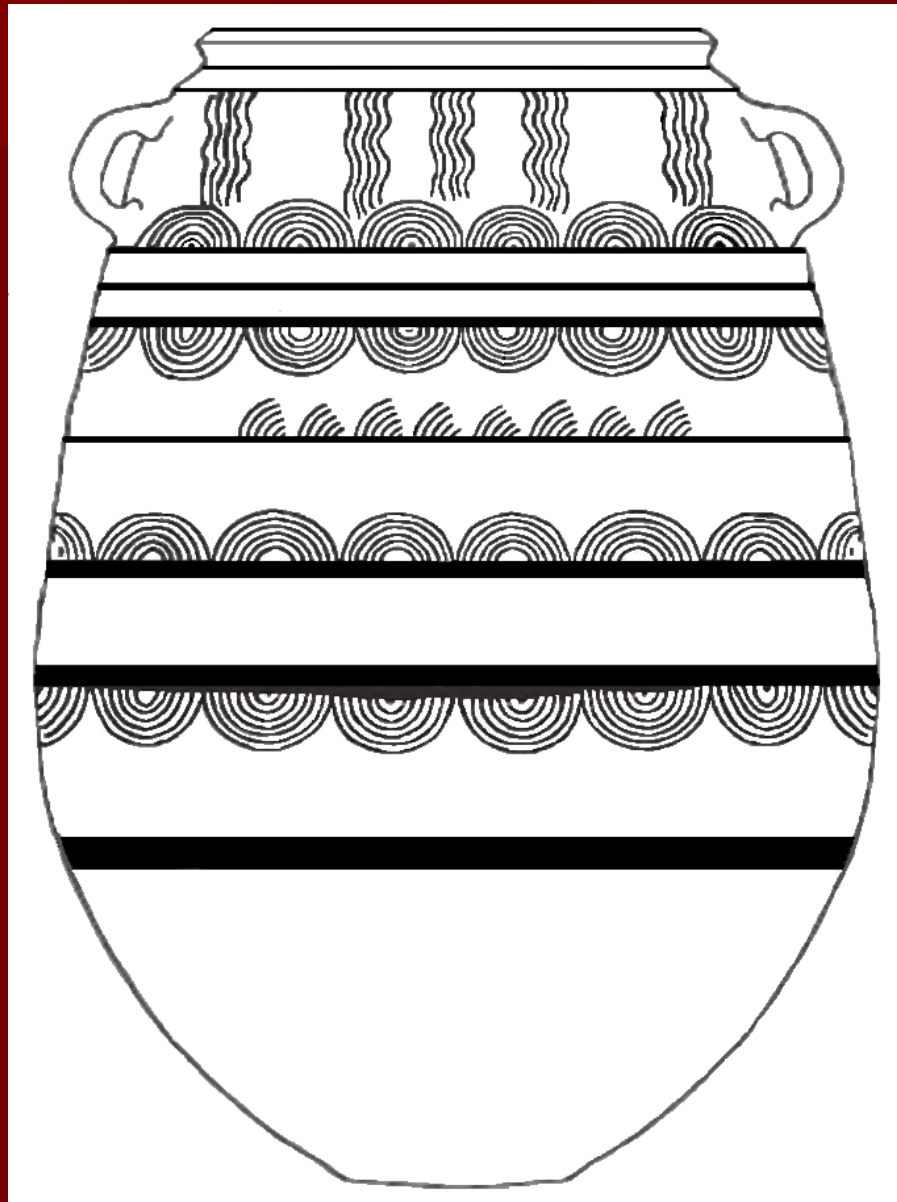
DESCUBRE  
NUESTRAS COLECCIONES

FICHA Nº 8



Gran vasija con tapa, para almacenar los alimentos líquidos y sólidos (grano, agua, cerveza,....). Al morir el propietario, se reutilizó en la tumba como urna funeraria, en cuyo interior se depositaron los restos quemados del difunto y sus armas dobladas.

Está decorada con motivos geométricos pintados en color rojo con un compas de varios pinceles.



Dibujo:  
Irene García  
Page